



COMUNE DI SUELLO  
Provincia di Lecco

**PIANO DI GOVERNO  
DEL TERRITORIO**

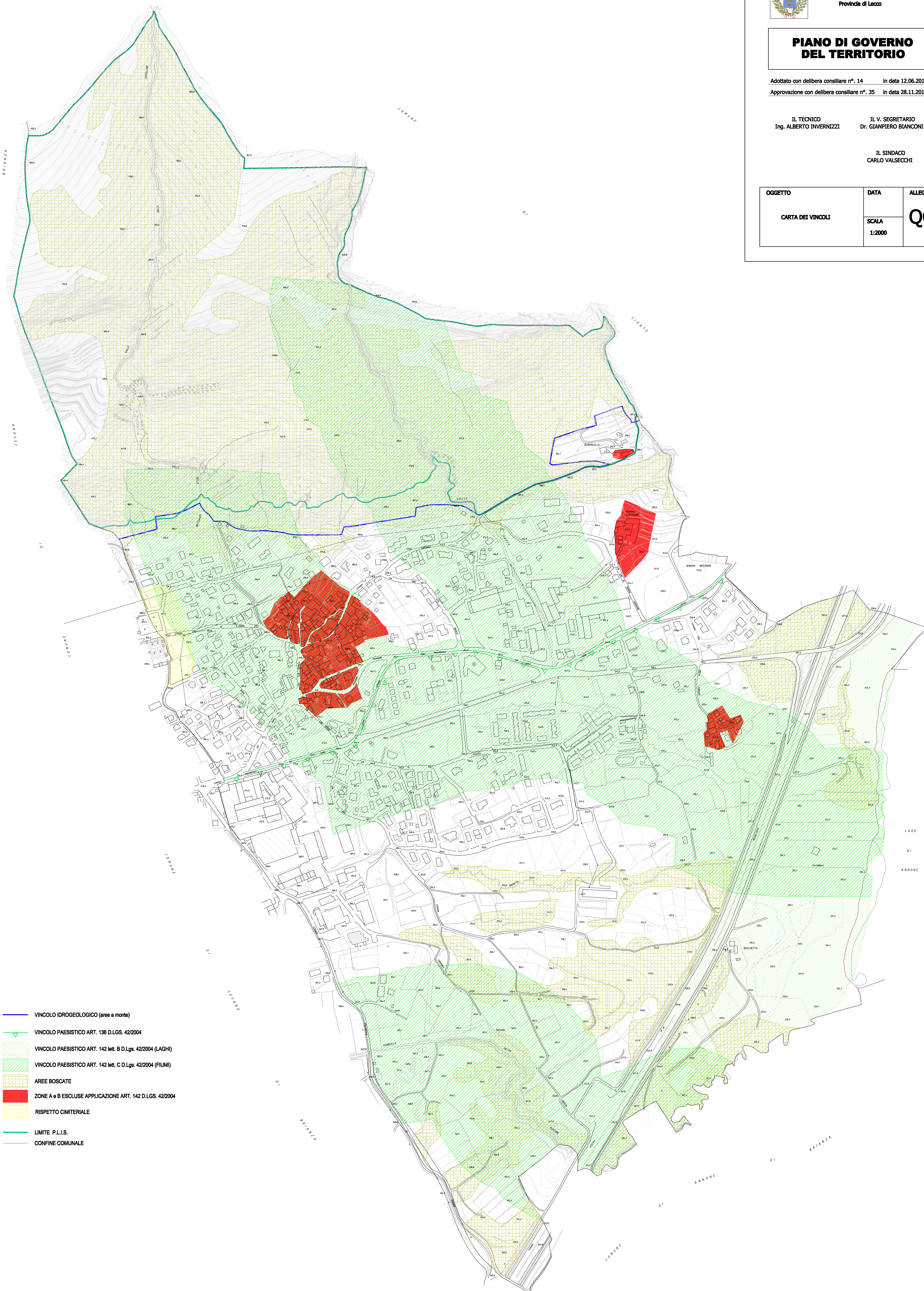
Adottato con delibera consiliare n° 14 in data 12.06.2012  
Approvazione con delibera consiliare n° 35 in data 28.11.2012

IL TECNICO  
Ing. ALBERTO INVERNIZZI

IL V. SEGRETARIO  
Dr. GIANPIERO BIANCONI

IL SINDACO  
CARLO VALSECCHI

OGGETTO	DATA	ALLEGATO
CARTA DEI VINCOLI	SCALA	QC <sub>6</sub>
	1:2000	



- VINCOLO IDROGEOLOGICO (aree a monte)
- ▽ VINCOLO PAESISTICO ART. 136 D.LGS. 42/2004
- VINCOLO PAESISTICO ART. 142 lett. B D.Lgs. 42/2004 (LAGHI)
- VINCOLO PAESISTICO ART. 142 lett. C D.Lgs. 42/2004 (FIUMI)
- AREE BOSCADE
- ZONE A e B ESCLUSE APPLICAZIONE ART. 142 D.LGS. 42/2004
- RISPETTO CIMITERIALE
- LIMITE P.L.I.S.
- CONFINE COMUNALE